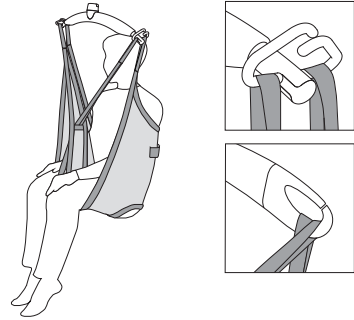
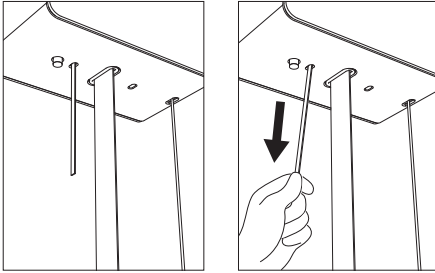


Guía rápida – GH3

- La grúa de techo se enciende pulsando uno de los botones del mando a distancia. La luz verde indicará que la grúa está lista para usarse.
- Si la luz indicadora se pone en color amarillo después de 15 segundos, significa que la fuente de alimentación de la grúa no está conectada.
- Si la luz indicadora está amarilla y la grúa emite un pitido al activarse, hay una falla en la grúa.
- Si la grúa no se enciende, esto puede deberse a que se ha activado la parada de emergencia.
- No es necesario apagar la grúa; se apaga automáticamente después de aproximadamente dos minutos sin activación.
- La grúa se recarga cuando está en el sistema de rieles o cuando el control a distancia se coloca en la estación de carga, independientemente del modelo. La recarga se realiza independientemente de la altura de la percha de elevación.
- La capacidad de elevación de la grúa está marcada en la grúa, por ejemplo. 200 kg. Tenga en cuenta que el sistema de rieles o el arnés pueden tener una capacidad de elevación menor. No se debe superar la capacidad de elevación mínima.
- Si tiene alguna pregunta sobre las instrucciones y la formación, consulte a su coordinador de seguridad y salud ambiental, a su gerente de recursos humanos o a su gerente de línea.



Funciones de seguridad

Parada de emergencia

- Tire de la correa roja. Úsela solo en caso de emergencia, cuando sea necesario parar la grúa inmediatamente.
- Cuando se activa la parada de emergencia, solo funcionará el dispositivo de bajada de emergencia de la grúa.
- Desactive la parada de emergencia pulsando el botón de parada (botón amarillo) de la grúa. A continuación, pulse dos veces en uno de los botones del mando a distancia.

Dispositivo de descenso de emergencia

Se activa tirando de la correa roja. Úsela solo en caso de emergencia. Esta función permite bajar al paciente cuando la grúa falla, o no funciona.



Escanee aquí para obtener el manual de uso, etc. sobre el uso de la GH3.

Accesorios

Percha de elevación

Coloque las correas del arnés en los ganchos. Compruebe que estén correctamente fijadas a la percha.

Arnés de elevación

Recomendamos utilizar un arnés de elevación con dos o cuatro bucles para fijarlo a la percha de elevación. El arnés debe ser siempre compatible con la capacidad de elevación de la grúa. Utilice siempre productos con marcado CE.

En caso de duda sobre el uso de un arnés de elevación, póngase en contacto con su proveedor.

Limpieza y mantenimiento diarios

Limpie con un paño húmedo y detergente común. No utilice ácidos fuertes, bases ni alcohol. Consulte el manual de uso.

| Time to care |

Goldmann Iberia SLU

Tel: +34 682 875 331
info@guldmann.com