

Produktkatalog

Løfteplatforme - specialløsninger



Kan du forestille dig en verden fuld af forhindringer?

En verden, hvor du ikke længere selv er herre over hvilke bygninger, butikker, restauranter og toge du selv kan komme ind i?



Det er hverdagen for rigtig mange med nedsat mobilitet som kørestolsbrugere, gangbesværede, personer med barnevogne, etc. Selvom der inden for de seneste år er sket meget indenfor tilgængelighedsområdet, er der stadig plads til forbedringer. Forbedringer som ikke kun sørger for etablering af gode adgangsforhold, men som også medvirker til øget livskvalitet og større selvstændighed blandt f.eks. kørestolsbrugere.

At kunne bevæge sig frit kræver gode adgangsforhold

Vi har med Stepless løsningerne specialiseret os indenfor tilgængelighed med det formål, at skabe gode adgangsforhold for personer med nedsat mobilitet. Vores brede produktprogram indenfor ramper, løfteplatforme, platformslifte, trappelifte, specialløsninger samt løsninger til offentlig transport, er en stor fordel og gør det muligt at finde den optimale løsning til de pågældende projekter.

Special løsninger

Ældre og bevaringsværdige bygninger kan ofte være udfordrende, når adgangsforholdene skal forbedres. Vi tilbyder derfor kunde-tilpassede løsninger med udgangspunkt i kundens behov, omgivelserne og de gældende bygningsreglementer. Målet er at skabe æstetiske løsninger i harmoni med omgivelserne.

Over 30 års erfaring

V. Guldmann A/S har over 30 års erfaring med udvikling af tekniske hjælpemidler, der er udviklet og designet til at forbedre menneskers livskvalitet. Alle produkter er blevet sikkerhedstestet og fremstår i et tidløst design. Vi har egen projektafdeling samt et landsdækkende montage- og serviceteam.

For yderligere information og inspiration - besøg vores hjemmeside på www.stepless.dk, hvor du kan se vores mange produkter og løsninger.

SPECIALLØFTEPLATFORME

SLP MODEL A	4
SLP MODEL B.....	6
SLP MODEL C	10
SLP MODEL D	14
SLP MODEL E.....	16

Stepless SLP A er fleksibel og kan installeres både ude og inde. Giver mulighed for levering i flere materialer og kan leveres med rampe.

SLP model A

Skræddersyet løfteplatform med nedre og øvre låge

Stepless SLP A løfteplatform er en specialløfteplatform med øvre og nedre låge samt et højt gelænder, der er tilpasset omgivelserne. I stedet for den nedre låge, er det muligt at vælge en rampe. Afhængigt af projektet kan gelændere og låger leveres i rustfrit stål, messing eller i en malet udgave.

Denne løfteplatform kan installeres både indendørs og udendørs og med de særlige mål, som rammerne kræver.

Som udgangspunkt betjenes SLP A løfteplatformen af brugeren selv, men den leveres også med et eksternt betjningspanel.



Elegant løsning på Nobis Hotel, København

Nobis Hotel København har en fremragende beliggenhed lige ved Tivoli, Hovedbanegården, Rådhuspladsen og Ny Carlsberg Glyptotek. Hotellet har til huse i en historisk bygning fra 1903 og indretningen er udformet i samarbejde med den svenske stjernearkitekt Gert Wingårdh.

I forbindelse med indretningen af hotellets restaurant, Noi Copenhagen, var der en niveauforskel som skulle udlignes for at tilgodese adgangsforholdene for kørestolsbrugere og gangbesværede. Her er der lavet en specialløsning med Stepless SLP model A, som er tilpasset det elegante og tidløse interiør i The Marble Bar som ligger i tilknytning til restau-

ranten. Løfteplatformen er bygget med marmorsider, der passer til de øvrige gulv- og vægmateriale, og den har en rampe på nedre niveau og låge på øvre niveau. Løfteplatformen bliver desuden flittigt brugt af personalet i forbindelse med opdækning, servering og afrydning i restauranten.



Stepless SLP B kan skræddersyes med flere forskellig belægninger så den er næsten usynlig, når den ikke er i brug. Er til udendørs brug.



SLP model B

Nedbygget løfteplatform tilpasset det udendørs miljø

Stepless SLP B løfteplatform er en skræddersyet løfteplatform, hvor både platformen og den høje sikkerhedsbarriere er indbygget i en præfabrikeret grube i jorden. Det gør løfteplatformen stort set usynlig, når den ikke er i brug. For eksempel er der næsten frit valg med hensyn til belægning. Det kan være chaussésten, klinker, fliser eller andet, der gør, at løfteplatformen falder naturligt ind i de eksisterende omgivelser.

Når SLP B løfteplatformen aktiveres, kører sikkerhedsbarriererne automatisk op og forhindrer, at kørestolsbrugeren kører ud over kanten, mens platformen er i bevægelse.

Stepless SLP B løfteplatformen er beregnet til udendørs brug og bliver typisk installeret udenfor ældre, offentlige og/eller bevaringsværdige bygninger.

Brugeren betjener selv SLP B løfteplatformen og er derfor ikke afhængig af hjælp. Der er også mulighed for at betjene platformen via et eksternt betjeningspanel.





Ny Carlsberg Fondet, København

Ny Carlsbergfondet, København

Ny Carlsbergfondet har til huse i den gamle bryggergård i Brolæggerstræde, hvor både J. C. Jacobsen og hans søn Carl blev født og selve Carlsberg bryggeriet tog sin begyndelse.

I forbindelse med ombygning og renovering af Ny Carlsbergfondet's hovedsæde i Brolæggerstræde blev Stepless bedt om at designe en elegant og diskret løsning med en løfteplatform, som skulle falde i med den historiske bygning og omgivelserne i gården. Ud over at skabe tilgængelighed for gangbesværede besøgende i Ny Carlsbergfondet's hovedsæde, var formålet med løsningen primært at lette flytning af skulpturer og andre leverancer fra gadeplan og ind i bygningen.

Løsningen består af en omvendt SLP model B – som kører fra gadeplan og ned i kælderplan. Når den ikke er i brug falder den fuldstændig i med den øvrige belægning af brosten i bryggergården.



Stepless SLP C indbygges diskret i trappe med platform på øvre niveau. Specialudvikles til den specifikke trappe. Kan anvendes både indendørs og udendørs.

SLP model C

Løfteplatform indbygget i trappen

Stepless SLP C løfteplatform er en specialtilpasset løfteplatform, der er konstrueret til indbygning i en trappe med platform på øvre niveau. SLP C er beregnet til både indendørs og udendørs brug, og fungerer som både platform og trappe.

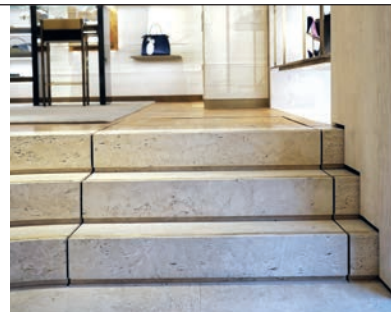
Løfteplatformen er en optimal løsning, som er anvendelig mange forskellige steder, hvor der er behov for udligning af niveauforskelle.

Da der anvendes samme materiale til platformens belægning som på de øvrige trappetrin, bliver løfteplatformen en smuk og næsten usynlig del

af miljøet, uanset om trappen er lavet af sten, klinker eller træ. Denne model bliver typisk valgt og installeret, hvor der er et ønske om at tage æstetiske hensyn til arkitekturen og omgivelserne.

Hvis omgivelserne eller niveauforskellen kræver det, kan SLP C løfteplatformen konstrueres med høje sikkerhedsbarrierer, der sikrer at brugerne ikke kører ud over kanten, mens platformen er i bevægelse.

Løfteplatformen aktiveres via et diskret panel, der er anbragt lige ved platformen. Dermed kan brugeren eller en hjælper nemt betjene platformen. Betjeningspanelet kan også placeres på selve løfteplatformen.







Folkoperan i Stockholm

Løsningen med SLP model C, der blev lavet til det svenske operahus "Folkoperan" i Stockholm, er flot integreret i omgivelserne. Der er brugt de samme fliser som på den eksisterende trappe og det øvrige indgangsparti, og man lægger umiddelbart ikke mærke til, at der er en løfteplatform. Når løfteplatformen ikke er i brug, fungerer den som en almindelig trappe.



Folkoperan, Stockholm

Stepless SLP D er lille og diskret. Den er nedbygget i gulvet og er beregnet til indendørs brug.

SLP model D

Lille løfteplatform til indendørs brug

Stepless SLP D løfteplatformen er en lille løfteplatform uden gelænder, der nedbygges i gulvet foran en repos. Løfteplatformen produceres med samme belægning som gulvet, så løsningen bliver så diskret som muligt.

SLP D løfteplatformen er designet uden gelænder. I stedet er det muligt at installere fire sikkerhedskanter, som automatisk aktiveres, når platformen er i brug og dermed sikrer, at brugeren ikke kører ud over kanten.

Løfteplatformen er en optimal løsning til indendørs brug. Det kan for eksempel være i en lejlighed, hvor der er behov for at forcere et enkelt trin fra stue til altan. Der er flere valgmuligheder for placering af betjeningspanel.



SLP model D som X-Ray løfteplatform

Specielt til hospitaler er der udviklet en version af SLP model D til brug i blandt andet røntgenafdelinger. Denne version, som kaldes en X-Ray løfteplatform er nedbygget i gulvet og kan løfte patienten op i den korrekte højde i forhold til røntgenapparatet, når f.eks. knæ eller fodled skal røntgenfotoferes.

X-Ray løfteplatformen har støtter, der gør det trygt for patienten at stå på platformen. Den har en lav indbygningshøjde, hvilket gør at den nemt kan installeres også ved etageadskillelser.

På Sydvestjysk Sygehus har de installeret X-Ray løfteplatformen på Radiologisk afdeling, og her beskriver den ansvarlige radiograf, hvad det betyder for dem i det daglige arbejde: "X-Ray løfteplat-

formen skaber et langt bedre arbejdsmiljø. Tidligere skulle vi bruge en trappe på hjul. Trappen fylder rigtig meget, og det er besværligt for patienterne at komme op ad de høje trin. Ligeledes er den tung, den fylder meget i rummet og der er risiko for arbejdsskader. Med X-Ray løfteplatformen kan man lifte patienten op i korrekt højde ved hjælp af en fjernbetjening, så man samtidig bevarer en god kontakt med patienten.

- Ud over ovenstående er X-Ray løfteplatformen samtidig tidsbesparende, da den altid er klar til brug. Dette betyder meget, da vi har ca. 20 patienter igennem hvert røntgenrum om dagen, som vi benytter løfteplatformen til."



Stepless SLP E specialtilpasses det omgivende miljø. Består af trappetrin, der omdannes til platform. Kan anvendes både indendørs og udendørs.



SLP model E

Trappetrin omdannes til løfteplatform

Stepless SLP E løfteplatform kan indbygges i både indendørs og udendørs trapper og bliver konstrueret specifikt til hver enkelt trappe.

Stepless SLP E løfteplatformen giver værdig adgang for alle i for eksempel fredede eller bevaringsværdige bygninger, hvor de æstetiske hensyn er afgørende.

Det særlige kendetegn ved denne specialtilpassede løfteplatform er, at selve trappetrinene omdannes til en platform, når den er i brug. Der er således ingen platform på hverken øvre eller nedre niveau.

Når betjeningsknappen på Stepless SLP E løfteplatformen aktiveres, skyder platformens sikkerhedsbarrierer op fra trappen, og trinene ændres automatisk til en platform. Derefter er løfteplatformen klar til brug og kan betjenes ved hjælp af betjeningspanelet. Der er flere valgmuligheder for placering af betjeningspanel.



Fransk ministerium, Paris

Værdig adgang for alle i Notre Dame

Den internationalt anerkendte arkitekt, Benjamin Mouton, er arkitektonisk ansvarlig for Notre Dame i Paris. Løsningen til Notre Dame blev tegnet og produceret hos Guldmann i Aarhus og derfor har et tæt samarbejde mellem udviklingsafdelingen og den franske arkitekt samt entreprenørerne været helt central for det endelige resultat.

Løsningen i den historiske og smukke katedral er helt usynlig, når den ikke er i brug. Når den aktiveres ændres trappepetrinene automatisk til en platform og giver mulighed for kørestolsbrugere og gangbesværede at komme op til alteret, hvor der er fri adgang, når der ikke er messe.

Den hydrauliske lift er belagt med sandsten som svarer til den øvrige belægning på gulvet i Notre Dame katedralen. Den har et sikkerhedsværn i rustfrit stål, som kører op når trappen ændres til en platform og har en bæreevne på 400 kg.





Tilgængelighed for alle

Stepless skaber tilgængelighed og værdige adgangsforhold for alle med nedsat mobilitet



Bevaringsværdige bygninger



Offentlige og private bygninger



Private hjem



Offentlig transport



Stepless[™]
by *Guldmann*

V. Guldmann A/S
Graham Bells Vej 21-23A
DK-8200 Aarhus N
Tlf. +45 8741 3100
E-mail info@guldmann.com
www.stepless.dk