

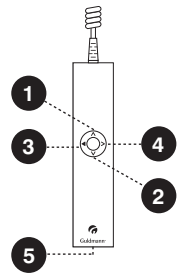


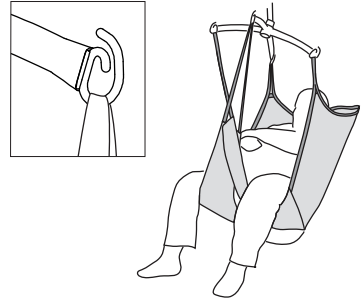
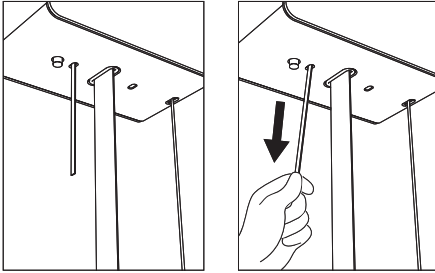
Snabbguide – GH3 Twin

- Lyften aktiveras genom att trycka på en av knapparna på manöverdosan.
 - En grön lampa lyser när lyften är klar att användas.
 - Om kontrolllampan lyser gult betyder det att lyften saknar ström.
 - Lyser kontrolllampan gult samtidigt som lyften "piper" under aktiveringen ska lyften felanmälas.
 - Om lyften inte sätter igång kan det betyda att nödstoppet är aktiverat – det röda bandet (märkt med en triangelsymbol).
 - Lyften behöver ej stängas av – den stängs av automatiskt efter avslutad användning (efter ca 2 minuter).
 - Lyften laddas när den sitter i skensystemet.
 - Max. lyftkapacitet anges på lyften, till exempel 500 kg. Observera att skensystemet eller selen kan ha lägre lyftkapacitet. Det är alltid den lägsta lyftkapaciteten som gäller.
- Om du behöver instruktioner eller utbildning, kontakta din arbetsmiljökoordinator, resursansvarig inom förflyttningar eller din arbetsledare.

Handreglage

1. Lyft
2. Nedre
3. Huvudlyft (lutningsfunktion med horisontallyft)
4. Nedre huvudlyft (lutningsfunktion med horisontallyft)
5. PDA-gränssnitt (mikro USB)





Säkerhetsfunktioner

Nödstopp

- Ett ryck i det röda bandet. Får endast användas i nödfall, när man behöver stoppa lyften omedelbart.
- När nödstoppet är aktiverat är det endast lyftens nödsänkingsfunktion som fungerar.
- Nödstoppet inaktiveras genom att trycka på "stopp" (gul knapp) uppe på lyften. Tryck sedan 2 gånger på en av knapparna på manöverdosan.

Nödsänkingsfunktion

Aktiveras genom att kontinuerligt dra i det röda bandet.. Får endast användas i nödfall. Används för att sänka ner brukaren när lyften inte fungerar som den ska.



**Skanna här för bruksanvisning
m.m. om användning av
GH3 Twin.**

| Time to care |

Tillbehör

Lyftbygeln

Selens lyftband placeras i krokarna. Kontrollera att banden är korrekt monterade på bygeln.

Lyftsele

Vi rekommenderar att en lyftsele med slingformad upphängning används för fastsättning på lyftbyglar med 2 eller 4 förankringspunkter och som alltid motsvarar lyftens lyftkapacitet. Använd alltid produkter som var och en är CE-märkt. Om det finns några tvivel om användningen av lyftselen, se selens bruksanvisning eller kontakta leverantören.

Daglig rengöring och underhåll

Rengör produkten med en fuktig trasa och vanligt rengöringsmedel. Använd inte rengöringsmedel som innehåller kraftigt syra eller basiska ämnen eller alkohol. Se ev. bruksanvisningen.

Kontakta Guldmann på:

Kundservice: 0322-55290

info@guldmann.se