





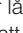

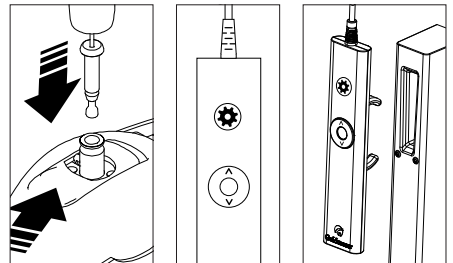
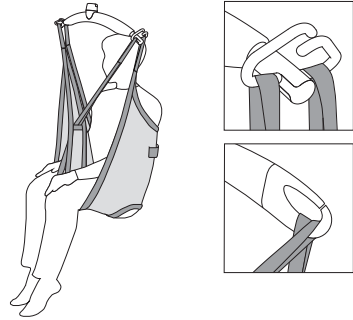
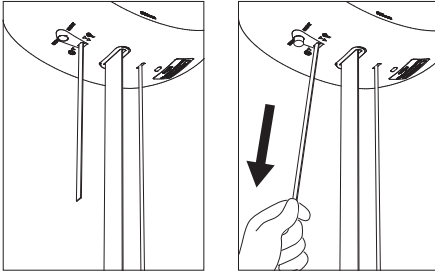




## Snabbguide – GH1 F

- Lyften aktiveras genom att trycka på en av knapparna på manöverdosan.
- Om lyften inte sätter igång kan det betyda att nödstoppet är aktiverat.
- Fäst löpbanans ankare med snöre i låsmekanismen högst upp på GH1 F. Tryck på  knappen längst upp på handkontrollen. Knappen tänds vid installation läge. För att aktivera installationen tryck kort på . Vänta på ett långt kontinuerlig pip som bekräftar att installationen är klar. När GH1 F är låst i löpbanans ankare tryck  igen för att stoppa installationsläget. Lyften kan nu används för att lyfta med  och .
- För att avinstallera lyften, välj  och tryck kort på  för att aktivera. Vänta tills snöret är helt ute innan lyften släpps för låsmekanismens ankare. Tryck  igen för att slutföra avinstallations läget.
- Lyften laddas genom att sätta in handkontrollen i laddstationen placerad på transportvagnen. Handkontrollen ska alltid sättas in i laddstationen när den inte används. Strömförsörjningen måste vara ansluten och påslagen.
- Max. lyftkapacitet anges på lyften, till exempel 255 kg. Observera att skensystemet eller selen kan ha lägre lyftkapacitet. Det är alltid den lägsta lyftkapaciteten som gäller.
- För mer information se GH1 F användarhandbok.





## Säkerhetsfunktioner

### Nödstopp

- Ett ryck i det röda bandet. Får endast användas i nödfall, när man behöver stoppa lyften omedelbart.
- När nödstoppet är aktiverat är det endast lyftens nödsänkningsfunktion som fungerar.
- Nödstoppet inaktiveras genom att trycka på "stopp" (gul knapp) uppe på lyften. Tryck sedan 2 gånger på en av knapparna på manöverdosan.

### Nödsänkningsfunktion

Aktiveras genom att kontinuerligt dra i det röda bandet. Får endast användas i nödfall. Används för att sänka ner brukaren när lyften inte fungerar som den ska.



**Skanna här för bruksanvisning  
m.m. om användning av GH1 F.**

## Tillbehör

### Lyftbygel

Selens lyftband placeras i krokarna. Kontrollera att banden är korrekt monterade på bygel.

### Lyftsele

Vi rekommenderar att en lyftsele med slingformad upphängning används för fastsättning på lyftbyglar med 2 eller 4 förankringspunkter och som alltid motsvarar lyftens lyftkapacitet. Använd alltid produkter som var och en är CE-märkt. Kontakta alltid leverantören om det uppstår tveksamheter kring användning av lyftselen.

## Daglig rengöring och underhåll

Rengör produkten med en fuktig trasa och vanligt rengöringsmedel. Använd inte rengöringsmedel som innehåller kraftigt syra eller basiska ämnen eller alkohol. Se ev. bruksanvisningen.

| Time to care |

**Kontakta Guldmann på:**

Kundservice: 0322-55290

info@guldmann.se