



Guldmann Swing Lift II Tekniska specifikationer

Funktioner

Maximal belastning:
Swing Lift II : 205 kg

Vikt och material

Swing Lift II : 107 kg
Sväng arm : 42,5 kg
Material : ST37
Ytbehandling : Galvaniserad
Färg : Grå

Mått

A : 2500 mm
B : 615 mm
C : 2910 mm
D : 2300 mm
E : 500 mm

Tillbehör/diverse

Lyftmoduler : GH1 F

Märkning

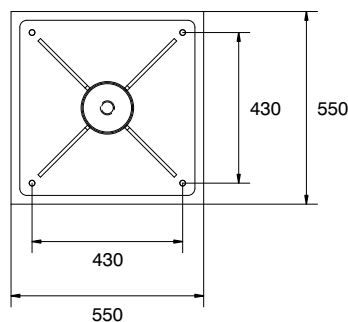
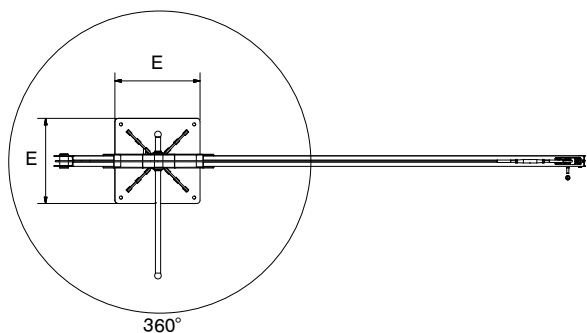
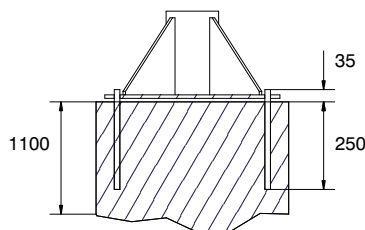
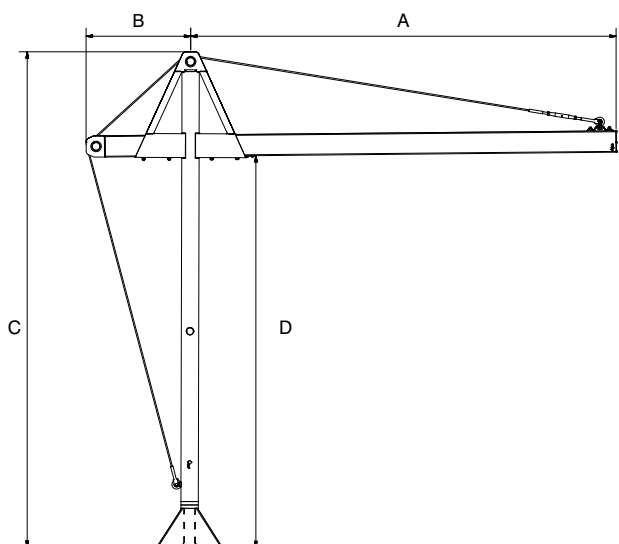
Produkten är tillverkad enligt överensstämmelse med Europaparlamentets och Rådets Förordning (EU) 2017/745 av den 5 april 2017, som medicintekniska produkter klass I.

Varunummer/modell

17200 : Swing Lift II max. 205 kg

Styrka

Betongstyrka : min. 15 mN/m²
Markbelastning : max. 1,5 kp/cm²
Bultar : 4 stk. M16, kvalitet min. 8.8 galvaniserade, l = 285 mm
Alternativ : 4 stk. M16, kvalitet A4 / AISI 316 (Bultar ingjutas eller limmas)
Muttrar : 4 stk.
Underlagsskivor : 4 stk.



Time to care