

# Produktkatalog

## Lyftplattformar - kundanpassade



Tänk dig en värld full av hinder ...

En värld där du själv inte kan bestämma vilka hus, butiker, restauranger och fordon du kan ta dig in i.

Det är tyvärr vardag för många av oss, t.ex. rullstolsanvändare, personer med rullator och personer med barnvagn. Trots att det har hänt mycket när det gäller tillgänglighetsfrågor under de senaste åren finns det fortfarande utrymme för förbättringar. Sådana förbättringar handlar inte bara om att se till att tillgängligheten förbättras, utan även om att öka livskvaliteten och självständigheten för bland andra rullstolsanvändare.

### **God tillgänglighet är ett måste för att man ska kunna röra sig fritt**

Genom våra Stepless-lösningar har vi specialiserat oss inom just tillgänglighet, och har som mål att skapa god tillgänglighet för personer med nedsatt rörelseförmåga. Vårt breda produktprogram som omfattar ramper, lyftplattformar, speciallösningar samt lösningar för kollektivtrafiken är mycket mångsidigt och gör det möjligt att ta fram en optimal lösning för aktuella projekt.

### **Speciallösningar**

Äldre och K-märkta byggnader kan ofta vara problematiska när tillgängligheten ska förbättras. Vi erbjuder därför kundpassade lösningar baserade på kundens behov, omgivningen och aktuella byggregler. Målet är att skapa estetiska lösningar i harmoni med närmiljön.

### **Över 30 års erfarenhet**

V. Guldmann A/S har över 30 års erfarenhet av att utveckla tekniska hjälpmedel som utformats och konstruerats för att förbättra människors livskvalitet. Alla produkter har säkerhetstestats och har en tidlös design. Vi har en egen projektavdelning samt ett landsomfattande monterings- och serviceteam.

För ytterligare information och inspiration – besök vår hemsida på [www.stepless.se](http://www.stepless.se), där du kan se våra många produkter och lösningar.



---

## SPECIALANPASSADE LYFTPLATTFORMAR

SLP MODELL A .....	4
SLP MODELL B .....	6
SLP MODELL C .....	10
SLP MODELL D .....	14
SLP MODELL E .....	16

*Stepless SLP A är flexibel och kan installeras både ute och inne. Vi kan tillverka den i flera material och kan levereras med ramp.*

## SLP modell A

### Skräddarsydd lyftplattform med övre och nedre grindar

Stepless lyftplattform SLP A är en skräddarsydd modell med övre och nedre grindar allt för att anpassa till miljön. Man kan även välja att montera en ramp i stället för den nedre grinden. Räckena och grindar finns tillgängliga i rostfritt stål eller målade i olika färger beroende på projektkraven.

Denna lyftplattform kan installeras inomhus eller utomhus och kan levereras som standard eller kundanpassade dimensioner.

Även om modellen SLP A i huvudsak är avsedd att styras av användaren finns den även tillgänglig med en extern manöverpanel.



## ***Elegant lösning på Nobis Hotel, Köpenhamn***

*Nobis Hotel Köpenhamn har ett fantastiskt läge vid Tivoli, Centralstationen, Rådhusplatsen och Ny Carlsberg Glyptotek. Hotellet är inrymt i en historisk byggnad från 1903, och inredningen har utformats i samarbete med den svenske stjärnarkitekten Gert Wingårdh.*

*I samband med inredningen av hotellets restaurang, Noi Copenhagen, var det en nivåskillnad som skulle utjämnas för att tillgodose rullstolsanvändare och personer med gångsvårigheter. Här har det gjorts en speciallösning med Stepless SLP modell A, som passar till den eleganta och tidlösa interiören i The Marble Bar som ligger i anslutning*

*till restaurangen. Lyftplattformen är byggd med marmorsidor som passar till de övriga golv- och väggmaterialen, och den har en ramp på nedersta nivån och grind på översta nivån. Lyftplattformen används dessutom ofta av personalen i samband med dukning, servering och städning i restaurangen.*



*Stepless SLP B kan skräddarsys med flera olika ytskikt så att den är nästan osynlig då den inte är i bruk. Lyftplattformen är avsedd för utomhusbruk.*



## SLP modell B

### Lyftplattform som smälter in i omgivningen

Stepless lyftplattform SLP B är en skräddarsydd modell, där både själva plattformen och det höga säkerhetsvärn är inbyggda i en monteringsfärdig nedsänkning i marken, vilket gör den nästan omöjlig att upptäcka när den inte används. Den kan färdigställas med nästan vilken yta som helst – exempelvis kullerstenar, tegel eller gatsten – för att säkerställa att den smälter diskret in i miljön.

Plattformens säkerhetsvärn stiger automatiskt när SLP B-plattformen aktiveras, vilket förhindrar att användaren rullar av kanten när plattformen är i rörelse.

Stepless lyftplattform SLP B är utformad för utomhusbruk, och är en perfekt lösning utanför byggnader som kräver en diskret lösning.

Modellen SLP B är utformad för att användarna själva ska kunna manövrera den utan utomstående hjälp. Plattformen kan också styras via en extern panel.





Ny Carlsbergfondet, Köpenhamn

## Ny Carlsbergfondet, Köpenhamn

*Nya Carlsbergfonden har sin verksamhet i den gamla bryggargården på Brolæggerstræde där både J.C. Jacobsen och sonen Carl föddes och där Carlsbergs bryggeriset startade.*

I samband med ombyggnad och renovering av Ny Carlsbergstiftelsens huvudsäte på Brolæggerstræde ombads Stepless att designa en elegant och diskret lösning med en lyftplattform som skulle smälta in i den historiska byggnaden och omgivningen på gården. Förutom att skapa tillgänglighet för rörelsehindrade besökare till Ny Carlsbergstiftelsens huvudsäte var syftet med lösningen primärt att underlätta förflyttning av skulpturer och andra leveranser från gatuplanet och in i byggnaden.

Lösningen består av en omvänd SLP modell B – som kör från gatuplanet ner i källarplanet. När den inte används smälter den fullständigt in i den övriga brostenläggningen på bryggargården.





*Stepless SLP C byggs diskret in i trappa med en plattform på översta nivån. Specialutformas för den specifika trappan. Lyftplattformen kan användas både inomhus och utomhus.*

## SLP modell C

### Lyftplattformen är utformad för att byggas in i trappsteg eller en trappa

Stepless lyftplattform SLP C är en skräddarsydd modell som ska byggas in i en trappa, med en plattform på övre nivån. SLP C kan användas både inomhus och utomhus, och fungerar både som plattform och som trappsteg/trappa.

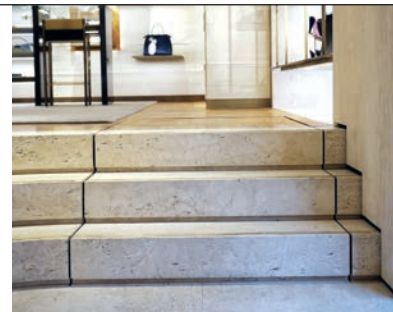
Lyftplattformen är en utmärkt lösning för en mängd olika platser där användarna behöver övervinna nivåskillnader.

Eftersom man använder samma material till plattformens yta som till de övriga trappstegen, blir lösningen en snygg och knappt märkbar del av

miljön, oavsett om trappan är tillverkad av sten, kakel eller trä. SLP C installeras ofta på platser där man vill visa särskild hänsyn till estetiken, arkitekturen och omgivningarna.

Om miljön eller nivåskillnaden kräver det, kan lyftplattformen SLP C utformas med höga säkerhetsbarriärer som förhindrar att användare rullar av kanten medan plattformen är i rörelse.

Denna modell aktiveras via en panel som är diskret placerad bredvid plattformen och där den kan manövreras av användaren eller av deras hjälpare. Kontrollpanelen kan även placeras på själva lyftplattformen.







Arket (Postgården), Köpenhamn

## Folkoperan i Stockholm

Lösningen med SLP modell C, som gjordes för det svenska operahuset "Folkoperan" i Stockholm, smälter fint in i omgivningen. Samma plattor som på den befintliga trappan och det övriga entrépartiet har använts, och man lägger inte omedelbart märke till att det finns en lyftplattform. När lyftplattformen inte används fungerar den som en vanlig trappa.



Folkoperan, Stockholm

*Stepless SLP D är liten och diskret. Den är nedsänkt i golvet och avsedd för inomhusbruk.*

## SLP modell D

### Liten lyftplattform för inomhusbruk

Stepless modell SLP D är en liten lyftplattform utan räcken som är konstruerad för att sänkas ner i golvet framför en trappa eller ett avkörningsplan. Plattformen beläggs med samma yta som golvet för att lösningen ska vara så diskret som möjligt.

Lyftplattformen SLP D är utformad utan räcken. Man kan istället installera fyra sarger som aktiveras automatiskt när plattformen används, vilket eliminerar risken för att användaren rullar av.

Lyftplattform är en utmärkt lösning för inomhusbruk, exempelvis i en lägenhet där användaren behöver ta sig över ett trappsteg mellan vardagsrummet och balkongen. Manöverpanelen kan placeras på flera olika ställen.



## **SLP model D som X-Ray lyftplattform**

*En version av SLP modell D har utvecklats speciellt för sjukhus, för användning på bland annat röntgenavdelningar. Denna version, som kallas X-Ray lyftplattform, är nedsänkt i golvet och kan lyfta upp patienten till rätt höjd i förhållande till röntgenapparaten när en röntgenbild ska tas av t.ex. ett knä eller en fotled.*

*X-Ray lyftplattform har stöd som gör det säkert för patienten att stå på plattformen. Den har låg inbyggnadshöjd, vilket gör att den lätt kan installeras även vid planskillnader.*

*På Sydvestjysk Sygehus har man installerat X-Ray lyftplattform på den radiologiska avdelningen, och här beskriver den ansvariga radiografen vad det betyder för dem i det dagliga arbetet: X-Ray*

*lyftplattform skapar en mycket bättre arbetsmiljö. Tidigare fick vi använda en trappa på hjul. Trappan tar väldigt mycket plats, och det är besvärligt för patienterna att ta sig uppför de höga trappstegen. Dessutom är den tung, den tar mycket plats i rummet, och det finns risk för arbetsskador. Med X-Ray lyftplattform kan man lyfta upp patienten i rätt höjd med hjälp av fjärrkontroll så att man samtidigt behåller en god kontakt med patienten.*

*– Förutom ovanstående är X-Ray lyftplattform samtidigt tidsbesparande eftersom den alltid är klar att använda. Detta betyder mycket då vi har ca 20 patienter som passerar varje röntgenrum per dag, som vi använder lyftplattformen till.”*



*Stepless SLP E specialanpassas till den omgivande miljön. Består av trappsteg som omvandlas till plattform. Lyftplattformen kan användas både inomhus och utomhus.*





## SLP modell E

### Trappstegen omvandlas till en lyftplattform

Lyftplattformen Stepless SLP E är utformad för att byggas in i trappsteg/trappor både inomhus och utomhus och skräddarsys för varje enskild miljö.

Stepless modell SLP E erbjuder värdigt tillträde för alla användare till byggnader där estetiska faktorer är viktiga, som till exempel i byggnadsminnen och kulturmärkta byggnader.

Det som kännetecknar denna skräddarsydda lyftplattform är att själva trappstegen/trapporna omvandlas till en plattform när systemet aktiveras. Det innebär att det inte finns någon plattform varken på nedre eller övre nivå.

När användaren trycker på knappen för att använda SLP E-plattformen stiger säkerhetsvärn automatiskt och trappstegen förvandlas till en plattform. Lyftplattformen är sedan klar för användning och kan höjas och sänkas med hjälp av manöverpanelen. Det finns flera valmöjligheter för placering av kontrollpanelen.



Franska ministeriet, Paris

## Värdigt tillträde för alla i Notre Dame

Den internationellt erkände arkitekten Benjamin Mouton är arkitektoniskt ansvarig för Notre Dame i Paris. Lösningen för Notre Dame ritades och framställdes hos Guldmann i Aarhus, och därför har ett nära samarbete mellan utvecklingsavdelningen och den franska arkitekten samt entreprenörerna varit helt centralt för det slutliga resultatet.

Lösningen i den historiska och vackra katedralen är helt osynlig när den inte används. När den aktiveras ändras trappstegen automatiskt till en plattform och gör det möjligt för rullstolsanvändare och rörelsehindrade att komma upp till altaret dit det är fritt tillträde när det inte är gudstjänst.

Den hydrauliska liften är belagd med sandsten som motsvarar den övriga golvbeläggningen i Notre Dame-katedralen. Den har en säkerhetsbarriär som skjuts upp när trappan ändras till plattform och har en bärförmåga på 400 kg.





# Tillgänglighet för alla

Vi tillverkar diskreta och estetiskt tilltalande tillgänglighetslösningar till alla typer av byggnader och transportmedel



Byggnadsminnen och kulturmärkta byggnader



Byggnadersom är tillgängliga för alla



Privatbostäder



Kollektivtrafik



**Stepless**  
by *Guldmann*

**V. Guldmann A/S**  
Huvudkontor:  
Tlf. +45 8741 3100  
E-mail [info@guldmann.com](mailto:info@guldmann.com)  
[www.stepless.com](http://www.stepless.com)

**Guldmann Sverige AB**  
Tel. +46 0322 55290  
E-mail [info@guldmann.se](mailto:info@guldmann.se)  
[www.stepless.se](http://www.stepless.se)