



Modules de levage GH3/GH3+ Spécifications techniques

Poids et matériaux

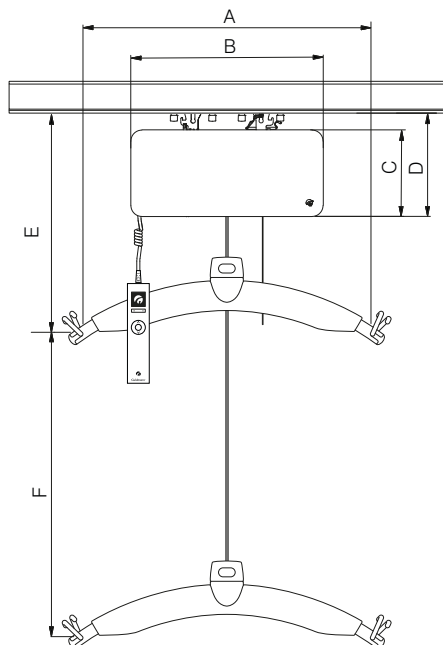
SWL	: 200 kg, 250 kg, 275 kg
Poids propre	: 9,6 kg
Avec moteur à déplacement latéral motorisé	: 10,5 kg
Avec module de pesage et moteur à déplacement latéral motorisé	: 11,1 kg

SWL	: 300 kg, 350 kg, 375 kg, 400 kg
Poids propre	: 14,2 kg
Avec moteur à déplacement latéral motorisé	: 15,9 kg
Avec module de pesage et moteur à déplacement latéral motorisé	: 17,3 kg

Capots : Matière plastique résistant aux chocs, ignifugé et recyclable UL 94 VO

Dimensions

A	: 580 mm
B	: 345 mm
C	: 156 mm
D	: 184 mm
E, min	: 425 mm
F	: 2.500 mm
Profondeur	: 205 mm



Fonctions

Contrôle	: Télécommande avec ou sans IR
Niveau sonore	: 52 dB (A)
Vitesse horizontale	: 220 mm/sec. (déplacement latéral motorisé)

Sécurité

Arrêt d'urgence	: Oui
Descente d'urgence	: Oui, mécanique et électrique
Sangle de levage	: Aucun risque de torsion de la sangle durant la montée
Angle d'interruption	: Env. 45° dans le sens de la longueur du rail Env. 10° dans le sens diagonal du rail

Parties électriques

Marche/arrêt : Automatique. Départ/arrêt progressifs. Protégé contre les surcharges.

SWL	: 200 kg, 250 kg, 275 kg
Batterie	: 1 x 24 V NiMH, 2,1 Ah
Temps de charge, max. (rail)	: 2 heures
Temps de charge, max. (télécommande)	: 3 heures

SWL	: 300 kg, 350 kg, 375 kg, 400 kg
Batterie	: 2 x 24 V NiMH, 2,1 Ah
Temps de charge, max. (rail)	: 4 heures
Temps de charge, max. (télécommande)	: 6 heures

Protection des batteries : Quand la tension atteint moins de 22 V, le voyant devient orange. Et à moins de 20 V, le lève-personne s'arrêtera.

Tension secteur	: 33 V AC, 2,5 A
Tension d'alimentation	: transformateur Classe I : 100-240V AC transformateur Classe II : 100-115V AC / 220-230V AC

Classe de protection (IP) en conformité avec IEC 60529

Module de levage	: IP 20
Télécommande	: IP 44
Télécommande IR	: IP 20
Transformateur Classe I	: IP 20
Transformateur Classe II	: IP 21

Marquage

Ce produit est un dispositif médical de classe I, conformément au Règlement (UE) 2017/745 du Parlement Européen et du Conseil du 5 avril 2017.

Classification

Suivant à ISO 9999

Brevets	: PA 2008 00888 PA 2008 00894 PA 2008 00895
---------	---

Time to care



Modules de levage GH3/GH3+ Spécifications techniques

Configurations des modules de levage GH			Options															
Type de lève-personne Guldmann	Vitesse de levage, mm/s (Normal / Turbo)	Charge en kg	Connexion Wi-Fi	Transmission des données visible sur MyGuldmann	Télécommande avec écran	Fonction à la demande	Balance	Balance classe III	Trainer	Revêtement	UL	Charge automatique	Charge dans la station d'accueil	Verrouillage de positionnement	Télécommande infra-rouge ^{x)}	Moteurs de translation horizontale ^{x)}		
GH3	40/100	200										•	•	✓	•	•	•	
		250										•	•	✓	•	•	•	
		275											•	•	✓	•	•	•
		300											•	•	✓	•	•	•
		350											•	•	✓	•	•	•
		375											•	•	✓	•	•	•
		400											•	•	✓	•	•	•
GH3+	60/100	200	✓	✓	✓	•	•	•	•	•	•	✓	•	•	•	•	•	
		250	✓	✓	✓	•	•	•	•	•	•	✓	•	•	•	•	•	
		275	✓	✓	✓	•	•	•	•	•	•	✓	•	•	•	•	•	
		300	✓	✓	✓	•	•	•	•	•	•	✓	•	•	•	•	•	
		350	✓	✓	✓	•	•	•	•	•	•	✓	•	•	•	•	•	
		375	✓	✓	✓	•	•	•	•	•	•	✓	•	•	•	•	•	
		400	✓	✓	✓	•	•	•	•	•	•	✓	•	•	•	•	•	

• Optionnel

✓ Toujours inclus

x) Non compatible avec UL

Vitesse de levage	GH3	GH3+
avec une charge de 85 kg	40 mm/sec.	60 mm/sec.
avec une charge de 150 kg	40 mm/sec.	60 mm/sec.
Capacité de levage max., SWL	40 mm/sec.	55 mm/sec.
avec une charge de 5 kg max.	40/100 mm/sec.	60/100 mm/sec.

Nombre de levages et intermittence (fonctionnement/arrêt)

Nombre de levages en séries, max. : 55 avec 85 kg/1000 mm
Temps de charge, max. (rail) : 2 heures
Temps de charge, max. (télécommande) : 3 heures
Mise en veille : 4 min. ON / 16 min. OFF

SWL : 200 kg, 250 kg, 275 kg
Nombre de levages en séries, max. : 21/1000 mm
Temps de charge, max. (rail) : 2 heures
Temps de charge, max. (télécommande) : 3 heures
Mise en veille : 2 min. ON / 18 min. OFF

SWL : 300 kg, 350 kg, 375 kg, 400 kg
Nombre de levages en séries, max. : 40/1000 mm
Temps de charge, max. (rail) : 4 heures
Temps de charge, max. (télécommande) : 6 heures
Mise en veille : 2 min. ON / 18 min. OFF