

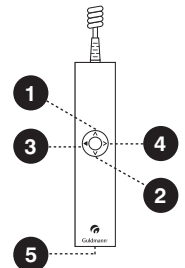


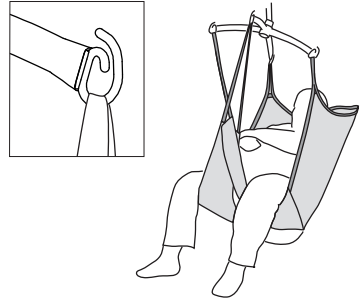
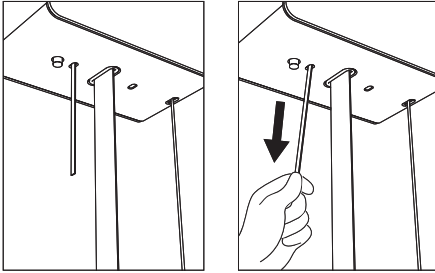
Guide rapide – GH3 Twin

- Le module de levage sur rail est mis en route en appuyant sur l'un des boutons de la commande manuelle.
- Un indicateur lumineux de couleur verte indique que le module est sous tension et prêt à l'emploi.
- Un indicateur lumineux de couleur jaune indique que le module n'est pas branché au secteur.
- Un indicateur lumineux de couleur jaune et un module émettant des bips lorsqu'il est activé indiquent une panne.
- Si le module de levage sur rail ne s'allume pas, cela est peut-être dû à l'activation du bouton d'arrêt d'urgence – sangle rouge (étiquetée avec un symbole en forme de triangle).
- Le module n'a pas besoin d'être mis hors tension, il s'éteint automatiquement après deux minutes d'inactivité.
- Le module se recharge lorsqu'il est sur le système de rail.
- La capacité de levage du module est indiquée sur le module, p. ex. 500 kg. Veuillez noter que le système de rail ou le harnais peuvent avoir une capacité de levage inférieure. La capacité de levage la plus basse ne doit pas être dépassée.
- Si vous avez des questions à propos des instructions et de la formation, veuillez contacter votre coordinateur santé et sécurité, votre responsable des ressources humaines ou votre responsable produit.

Commande manuelle

1. Montée
2. Descente
3. Montée (Fonction d'inclinaison avec élévateur horizontal)
4. Descente (Fonction d'inclinaison avec élévateur horizontal)
5. Interface PDA (micro USB)





Fonctions de sécurité

Arrêt d'urgence

- Il peut être activé en tirant sur la sangle rouge. Utilisez-le uniquement dans les situations d'urgence où l'arrêt immédiat du module est nécessaire.
- Lorsque l'arrêt d'urgence est activé, seul le dispositif de descente d'urgence du module fonctionne.
- Désactivez l'arrêt d'urgence en appuyant sur le bouton Stop (bouton jaune) du module. Appuyez ensuite deux fois sur l'un des boutons de l'unité de commande manuelle.

Dispositif de descente d'urgence

Il est activé par une traction prolongée de la sangle rouge. Utilisez-le uniquement en cas d'urgence. Cette fonction permet au patient d'être descendu lorsque le module est tombé en panne.



Scannez le code pour accéder au manuel d'utilisation, etc. concernant l'utilisation du GH3 Twin.

Accessoires

Cintre de levage

Placez les sangles du harnais dans les crochets. Assurez-vous que les sangles sont correctement fixées au cintre.

Harnais de levage

Nous vous recommandons d'utiliser un harnais de levage à 2 ou 4 fixations pour attacher le harnais au cintre de levage. Le harnais doit être toujours adapté à la capacité de levage du module. Utilisez uniquement des produits où est apposé le marquage CE.

En cas de doute sur l'utilisation d'un harnais, veuillez consulter le manuel d'utilisation ou contacter votre fournisseur.

Nettoyage quotidien et entretien

Nettoyez à l'aide d'un chiffon humide et d'un détergent ordinaire. N'utilisez pas d'acides forts, de bases ou d'alcool lors du nettoyage. Consultez le manuel d'utilisation.

| Time to care |

Pour contacter Guldmann :

Service commercial : +33 145 54 78 36
france@guldmann.com