



## GH3/GH3+ Hebemodule Technische Daten

### Gewicht und Material

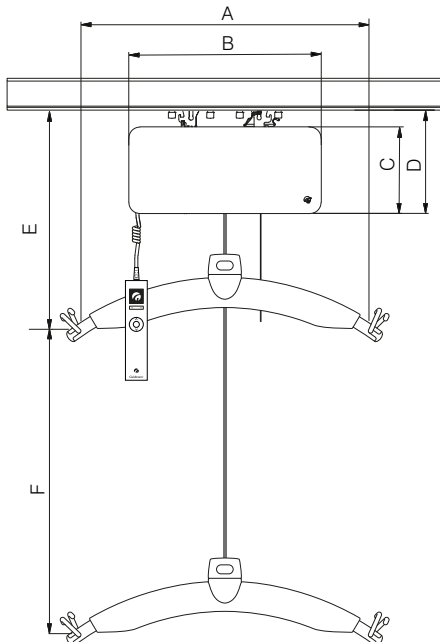
Modelle	: 200 kg, 250 kg, 275 kg
Eigengewicht	: 9,6 kg
mit Fahrmotor	: 10,5 kg
mit Waage und Fahrmotor	: 11,1 kg

Modelle	: 300 kg, 350 kg, 375 kg, 400 kg
Eigengewicht	: 14,2 kg
mit Fahrmotor	: 15,9 kg
mit Waage und Fahrmotor	: 17,3 kg

Gehäuse : schlagfester recyclebarer Kunststoff  
 V0-brandhemmend

### Maße

A	: 580 mm
B	: 345 mm
C	: 156 mm
D	: 184 mm
E, min	: 425 mm
F	: 2.500 mm
Tiefe	: 205 mm



### Funktionen

Bedienung	: Handschalter / Infrarot
Geräuschpegel	: 52 dB (A)
Horizontale Geschwindigkeit	: 220 mm/sec. (Horizontal Fahrmodule)

### Sicherheit

Notstopp	: Ja
Elektrische Notabsenkung	: Ja, elektrisch und mechanisch
Kontrolle Hebeband	: Ja
Abschaltwinkel	: 45° in Schienenrichtung 10° seitlich zur Schiene

### Elektronik

Ein / Aus	: Automatisch im Gebrauch. Soft Start / Stopp. Überlastsicherung.
-----------	--

Modelle	: 200 kg, 250 kg, 275 kg
Batterie	: 1 x 24 V NiMH, 2,1 Ah
Max. Ladedauer (Schienenladung)	: 2 Stunden
Max. Ladedauer (Handbedienung)	: 3 Stunden

Modelle	: 300 kg, 350 kg, 375 kg, 400 kg
Batterien	: 2 x 24 V NiMH, 2,1 Ah
Max. Ladedauer (Schienenladung)	: 4 Stunden
Max. Ladedauer (Handbedienung)	: 6 Stunden

Batterieschutz : Bei einer Spannung unter 22 V wechselt die Bereitschaftsanzeige in Orange.  
 Bei einer Spannung unter 20 V schaltet sich der Lifter automatisch aus.

Nennleistung Trafo	: 33 V AC, 2,5 A
Versorgungsspannung, Transformator	: 100-240V AC
Schutzklasse I	: 100-115V AC / 220-230V AC
Transformator	: 100-115V AC / 220-230V AC
Schutzklasse II	: 100-115V AC / 220-230V AC

### Schutzklassen

Hebemodul	: IP 20
Handschalter	: IP 44
Fernbedienung	: IP 20
Transformator Schutzklasse I	: IP 20
Transformator Schutzklasse II	: IP 21

### Kennzeichnung

Das Produkt wird nach Übereinstimmung der „Verordnung (EU) 2017/745 des Europäischen Parlaments und des Rates vom 5. April 2017“ - als Medizinprodukt, Klasse I, hergestellt.

### Klassifizierung

Entspricht ISO 9999

Patente	: PA 2008 00888 PA 2008 00894 PA 2008 00895
---------	---

Time to care



## **GH3/GH3+ Hebemodule** **Technische Daten**

GH Hebemodulconfiguration			Optionen														
Guldmann Hebemodultyp	Hubgeschwindigkeit, mm/s (Normal / Turbo)	Nutzlast	Wi-Fi fähig	Datenübertragung auf MyGuldmann sichtbar	Handbedienung mit Display	Funktion zubuchbar	Wiegeeinheit	Klasse III Waage	Trainermodul	Korrosionsschutz	UL	Schiendauerladung	Laden an Schienenend- punkt	Feststellbremse	Infrarotfernbedienung <sup>x)</sup>	Horizontalfahrmotoren <sup>x)</sup>	
<b>GH3</b>	<b>40/100</b>	<b>200</b>								•	•	✓	•	•	•	•	
		<b>250</b>								•	•	✓	•	•	•	•	
		<b>275</b>									•	•	✓	•	•	•	•
		<b>300</b>									•	•	✓	•	•	•	•
		<b>350</b>									•	•	✓	•	•	•	•
		<b>375</b>									•	•	✓	•	•	•	•
		<b>400</b>									•	•	✓	•	•	•	•
<b>GH3+</b>	<b>60/100</b>	<b>200</b>	✓	✓	✓	•	•	•	•	•	•	✓	•	•	•	•	
		<b>250</b>	✓	✓	✓	•	•	•	•	•	•	✓	•	•	•	•	
		<b>275</b>	✓	✓	✓	•	•	•	•	•	•	✓	•	•	•	•	
		<b>300</b>	✓	✓	✓	•	•	•	•	•	•	✓	•	•	•	•	
		<b>350</b>	✓	✓	✓	•	•	•	•	•	•	✓	•	•	•	•	
		<b>375</b>	✓	✓	✓	•	•	•	•	•	•	✓	•	•	•	•	
		<b>400</b>	✓	✓	✓	•	•	•	•	•	•	✓	•	•	•	•	

- *Optional*
- ✓ *Immer inkludiert*
- x) *Nicht UL-konform*

Hubgeschwindigkeit	GH3	GH3+
85 kg	40 mm/sec.	60 mm/sec.
150 kg	40 mm/sec.	60 mm/sec.
Max. Hubkraft	40 mm/sec.	55 mm/sec.
Max. 5 kg	40/100 mm/sec.	60/100mm/sec.

### **Anzahl Hübe und Intermittenz**

Max. Anzahl Hübe in Serie : 55 mit 85 kg/1000 mm  
 Max. Ladezeit (Schieneinladung) : 2 Stunden  
 Max. Ladezeit  
 (Handbedienung) : 3 Stunden  
 Intermittenz : 4 Min. Betrieb / 16 Min. Pause

SWL : 200 kg, 250 kg, 275 kg  
 Max. Anzahl Hübe in Serie : 21/1000 mm  
 Max. Ladezeit (Schieneinladung) : 2 Stunden  
 Max. Ladezeit  
 (Handbedienung) : 3 Stunden  
 Intermittenz : 2 Min. Betrieb / 18 Min. Pause

SWL : 300 kg, 350 kg, 375 kg, 400 kg  
 Max. Anzahl Hübe in Serie : 40/1000 mm  
 Max. Ladezeit (Schieneinladung) : 4 Stunden  
 Max. Ladezeit  
 (Handbedienung) : 6 Stunden  
 Intermittenz : 2 Min. Betrieb / 18 Min. Pause