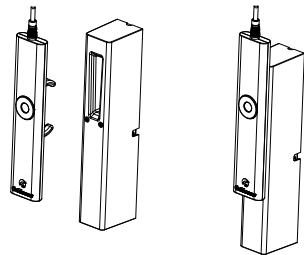
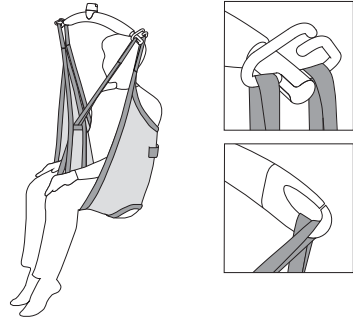
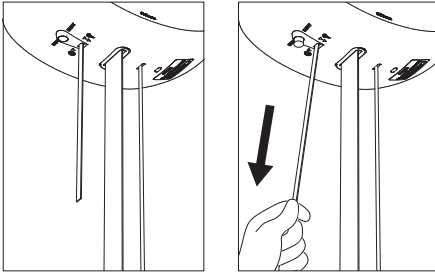




Kurzanleitung – GH1/GH1 Q

- Der Deckenlifter schaltet sich ein, wenn eine Taste der Handbedienung betätigt wird.
- Die grüne Statusanzeigenlampe zeigt an, dass der Deckenlifter angeschaltet und betriebsbereit ist.
- Leuchtet die Statusanzeigenlampe gelb, bedeutet das, der Deckenlifter ist nicht ans Stromnetz angeschlossen.
- Leuchtet die Statusanzeigenlampe gelb und ertönt ein Signalton bei Aktivierung des Deckenlifters, liegt ein Fehler am Deckenlifter vor.
- Schaltet sich der Deckenlifter nicht ein, überprüfen Sie, ob die Notausschaltung aktiviert ist – rote Schnur (gekennzeichnet mit einem Dreieckssymbol).
- Es ist nicht erforderlich, den Deckenlifter auszuschalten – er schaltet sich nach etwa zwei Minuten automatisch ab, sofern er in diesem Zeitraum nicht verwendet wurde.
- Der Deckenlifter wird geladen, wenn die Handbedienung in die Ladestation eingesetzt wird und die Stromversorgung eingeschaltet ist (3 Signaltöne für Ladung). Die Position des Aufhängebügels hat keine Auswirkung auf das Aufladen. Das Aufladen erfolgt immer unabhängig von der Hubhöhe des Aufhängebügels.
- Die Tragfähigkeit des Deckenlifters ist auf dem Deckenlifter angegeben, z. B. 205 kg. Das heißt, der Deckenlifter ist ausgelegt für eine Traglast von 205 kg. Beachten Sie bitte, dass das Schienensystem oder der Sitz eine geringere Tragfähigkeit haben können. Die Traglast darf die niedrigste Tragfähigkeit nicht überschreiten.
- Sollten Sie Fragen bezüglich Anweisungen und Schulungen haben, wenden Sie sich an Ihren Umwelt-, Gesundheits- und Sicherheitsbeauftragten, den Personalleiter oder Ihren direkten Vorgesetzten.





Sicherheitsfunktionen

Notausschaltung

- Ziehen Sie an der roten Schnur. Verwenden Sie diese nur in Notfällen, wenn der Deckenlifter sofort angehalten werden muss.
- Sobald die Notausschaltung aktiviert ist, funktioniert nur noch die mechanische Notabsenkung des Deckenlifters.
- Um die Notausschaltung zu deaktivieren, drücken Sie die Stopp-Taste (gelbe Taste) am Deckenlifter. Drücken Sie anschließend zweimal eine beliebige Taste der Handbedienung.

Notabsenkungsvorrichtung

Die Notabsenkung wird aktiviert durch dauerhaftes Ziehen der roten Schnur. Darf nur im Notfall betätigt werden. Mit dieser Funktion kann der Patient abgesenkt werden, wenn der Deckenlifter ausfällt.



Scannen Sie den QR-Code für die Bedienungsanleitung usw. zur Verwendung von GH1/GH1 Q.

Zubehör

Aufhängebügel

Bringen Sie die Hebegurte für den Sitz an den Haken an. Stellen Sie sicher, dass die Hebegurte richtig am Aufhängebügel befestigt sind.

Hebesitz

Wir empfehlen die Verwendung eines Hebesitzes mit zwei oder vier Schlaufenbefestigungen zum Anbringen des Sitzes am Aufhängebügel. Der Sitz muss immer der Tragfähigkeit des Deckenlifters entsprechen. Verwenden Sie immer Produkte mit CE-Kennzeichnung. Bei Zweifeln bezüglich der Verwendung eines Sitzes wenden Sie sich bitte an Ihren Händler.

Tägliche Reinigung und Wartung

Reinigen Sie den Deckenlifter mit einem feuchten Tuch und handelsüblichem Reinigungsmittel. Verwenden Sie keine starken Säuren, Basen oder Alkohol zur Reinigung. Siehe Benutzerhandbuch.

| Time to care |

Kontaktieren Sie Goldmann über:

Telefon: +49 (0) 611 974 530
E-Mail: info@guldmann.de