



## GH3/GH3+ Moduli di sollevamento Specifiche tecniche

### Peso e materiali

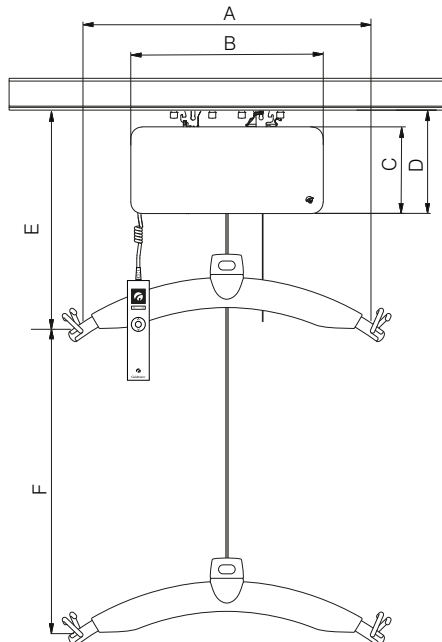
SWL (carico di lavoro in sicurezza)	: 200 kg, 250 kg, 275 kg
Peso proprio	: 9,6 kg
con motore per trasf. orizzontale	: 10,5 kg
con bilancia e motore	
per trasf. orizzontale	: 11,1 kg

SWL (carico di lavoro in sicurezza)	: 300 kg, 350 kg, 375 kg, 400 kg
Peso proprio	: 14,2 kg
con motore per trasf. orizzontale	: 15,9 kg
con bilancia e motore	
per trasf. orizzontale	: 17,3 kg

Coperture : Plastica antiurto riciclabile/  
ignifugo UL94 V-0

### Dimensioni

A	: 580 mm
B	: 345 mm
C	: 156 mm
D	: 184 mm
E, min	: 425 mm
F	: 2.500 mm
Profondità	: 205 mm



### Funzioni

Comandi	: Telecomando / IR
Livello rumorosità	: 52 dB (A)
Velocità orizzontale	: 220 mm/sec. (trasfer. orizzontale motorizzato)

### Sistemi di Sicurezza

Stop d'emergenza	: Sì
Discesa d'emergenza	: Sì, meccanico ed elettrico
Controllo sulla cinghia di sollevamento	: Sì
Angolo d'interruzione	: 45° nel senso della lunghezza della rotaia 10° in diagonale rispetto alla rotaia

### Componenti elettronici

Avviamento/Spegnimento : Automatici in uso. Partenza e stop morbido. Anti-sovraccarico.

SWL (carico di lavoro in sicurezza) : 200 kg, 250 kg, 275 kg

Batterie	: 1 x 24 V NiMH, 2,1 Ah
Tempo di carica, max. (binario)	: 2 ore
Tempo di carica, max. (telecomando)	: 3 ore

SWL (carico di lavoro in sicurezza) : 300 kg, 350 kg, 375 kg, 400 kg

Batterie	: 2 x 24 V NiMH, 2,1 Ah
Tempo di carica, max. (binario)	: 4 ore
Tempo di carica, max. (telecomando)	: 6 ore

Protezione batterie : Con voltaggio batterie inferiore a 22V, l'indicatore luminoso diventa color arancio. Spegnimento automatico in caso di voltaggio inferiore a 20V

Alimentazione elettrica : 33 V AC, 2,5 A  
Tensione di alimentazione  
trasformatore Classe I : 100-240V AC  
trasformatore Classe II : 100-115V AC / 220-230V AC

### Classificazione di protezione (IP) secondo IEC 60529

Modulo di sollevamento	: IP 20
Telecomando	: IP 44
Controllo remoto	: IP 20
Trasformatore Classe I	: IP 20
Trasformatore Classe II	: IP 21

### Marcatura

I prodotti sono fabbricati in conformità con il regolamento (UE) 2017/745 del Parlamento Europeo e del Consiglio del 5 aprile 2017, come il dispositivo medico di classe I.

### Classificazione

Conforme a ISO 9999

Brevetti : PA 2008 00888  
PA 2008 00894  
PA 2008 00895

Time to care



## GH3/GH3+ Moduli di sollevamento Specifiche tecniche

Configurazioni dei moduli di sollevamento GH			Options														
Tipo di motore Guldmann	Velocità di sollevamento, mm/s (Normale/Turbo)	Peso in kg	Wi-fi abilitato	Trasmissione dati visibile su MyGuldmann	Telecomando con display	Function on demand	Bilancia	Bilancia in Classe III	Modulo Trainer	Coating	UL	Carica Automatica	Carica da stazione	Blocco di Posizionamento	IR da remoto <sup>x)</sup>	Motori elettrificati orizzontalmente <sup>y)</sup>	
GH3	40/100	200								•	•	✓	•	•	•	•	
		250								•	•	✓	•	•	•	•	
		275									•	•	✓	•	•	•	•
		300									•	•	✓	•	•	•	•
		350									•	•	✓	•	•	•	•
		375									•	•	✓	•	•	•	•
		400									•	•	✓	•	•	•	•
GH3+	60/100	200	✓	✓	✓	•	•	•	•	•	•	✓	•	•	•	•	
		250	✓	✓	✓	•	•	•	•	•	•	✓	•	•	•	•	
		275	✓	✓	✓	•	•	•	•	•	•	✓	•	•	•	•	
		300	✓	✓	✓	•	•	•	•	•	•	✓	•	•	•	•	
		350	✓	✓	✓	•	•	•	•	•	•	✓	•	•	•	•	
		375	✓	✓	✓	•	•	•	•	•	•	✓	•	•	•	•	
		400	✓	✓	✓	•	•	•	•	•	•	✓	•	•	•	•	

- Opzionale
- ✓ Sempre incluso
- x) Non compatibile con UL

Velocità di sollevamento	GH3	GH3+
85 kg di carico	40 mm/sec.	60 mm/sec.
150 kg di carico	40 mm/sec.	60 mm/sec.
Massima capacità di carico, SWL	40 mm/sec.	55 mm/sec.
Massimo 5 kg di carico	40/100 mm/sec.	60/100 mm/sec.

### Numero di sollevamenti ed intermittenza

Numero massimo di sollevamenti in serie : 55 con 85 kg/1000 mm  
 Tempo di carica, max. (binario) : 2 ore  
 Tempo di carica, max. (telecomando) : 3 ore  
 Intermittenza : 4 min. ON/16 min. OFF

SWL : 200 kg, 250 kg, 275 kg  
 Numero massimo di carichi in serie : 21/1000 mm  
 Tempo di carica, max. (binario) : 2 ore  
 Tempo di carica, max. (telecomando) : 3 ore  
 Intermittenza : 2 min. ON/18 min. OFF

SWL : 300 kg, 350 kg, 375 kg, 400 kg  
 Numero massimo di carichi in serie : 40/1000 mm  
 Tempo di carica, max. (binario) : 4 ore  
 Tempo di carica, max. (telecomando) : 6 ore  
 Intermittenza : 2 min. ON/18 min. OFF