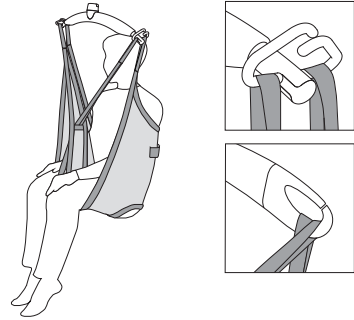
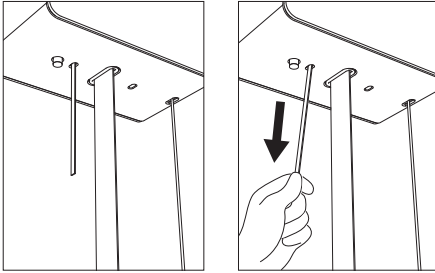


## Guida rapida – GH3

- Il sollevatore a soffitto si aziona premendo uno dei pulsanti collocati sul telecomando. La spia verde indicherà che il sollevatore è pronto per l'uso.
- Se la spia luminosa diventa gialla dopo 15 secondi, ciò significa che l'alimentazione del sollevatore non è collegata.
- Se la spia luminosa è gialla e il sollevatore emette segnalazioni sonore durante il funzionamento, ciò significa che si è verificato un guasto del sollevatore.
- Se il sollevatore non si accende, la causa potrebbe essere dovuta all'attivazione del dispositivo di arresto di emergenza.
- Non è necessario spegnere il sollevatore - lo spegnimento avverrà automaticamente dopo circa due minuti d'inattività.
- Il sollevatore si ricarica quando si trova nel sistema di binari o quando il telecomando è collocato nella base di ricarica. - indipendentemente dal modello del sollevatore. L'altezza della barra di sollevamento non ostacolerà la ricarica. La ricarica avrà luogo indipendentemente dall'altezza della barra di sollevamento.
- La capacità di sollevamento del sollevatore è indicata sul sollevatore, es. 200 kg. Si tenga presente che il sistema di binari o l'imbragatura possono avere una capacità di sollevamento inferiore. Non superare la capacità di sollevamento più bassa tra queste.
- In caso di domande inerenti alle istruzioni e alla formazione, si prega di rivolgersi al proprio coordinatore per la salute e la sicurezza ambientale, al responsabile delle risorse umane oppure al manager di linea.



## Funzioni di sicurezza

### Dispositivo di arresto di emergenza

- Tirare una volta la cinghia rossa. Usare soltanto in caso di emergenza, nel caso sussista la necessità immediata di fermare il sollevatore.
- Attivando tale dispositivo, funzionerà soltanto il meccanismo di discesa d'emergenza.
- Disattivare il dispositivo di arresto di emergenza premendo il pulsante "stop" (pulsante giallo) collocato sul sollevatore. Successivamente premere due volte uno dei pulsanti collocati sul telecomando.

### Dispositivo di discesa di emergenza

Si attiva tramite trazione continua della cinghia rossa. Usare soltanto in caso di emergenza. Questa funzione consente di far discendere il paziente quando il sollevatore ha smesso di funzionare.



**Scansionare qui per ricevere informazioni sul manuale utente, ecc., per quanto concerne l'utilizzo del sistema GH3.**

| Time to care |

## Accessori

### Barra di sollevamento

Posizionare le cinghie dell'imbragatura nei ganci. Verificare che le cinghie siano state correttamente fissate alla barra.

### Imbragatura di sollevamento

Si suggerisce l'uso di un'imbragatura di sollevamento a due o quattro attacchi ad anello per il fissaggio della stessa alla barra di sollevamento. L'imbragatura deve corrispondere sempre alla capacità di sollevamento del sollevatore. Utilizzare sempre prodotti CE con marcatura apposta singolarmente. In caso di dubbi sull'utilizzo di un'imbragatura di sollevamento, contattare il proprio fornitore di fiducia.

## Pulizia quotidiana e manutenzione

Pulire con un panno umido e un normale detergente. Non utilizzare acidi forti, basi o alcool durante la pulizia. Leggere il manuale utente.

### Per contattare Guldmann rivolgersi a:

Ufficio vendite: +39 0521 660132

italia@guldmann.com

Assistenza clienti: areatecnica@guldmann.com