



Guldmann Swing Lift II Características técnicas

Funciones

Carga máxima:
Swing Lift II : 205 kg

Peso y materiales

Swing Lift II : 107 kg
Estructura del Swing : 42,5 kg
Materiales : ST37
Tratamiento de superficies : Galvanizado por inmersión en caliente
Color : Gris

Medidas

A : 2500 mm
B : 615 mm
C : 2910 mm
D : 2300 mm
E : 500 mm

Accesorios/Varios

Modelos de grúas de techo : GH1 F

Etiquetado

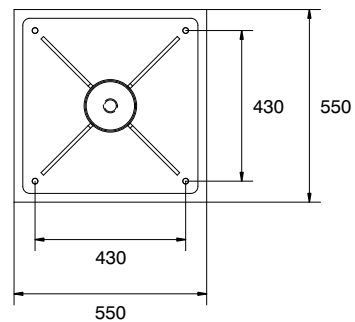
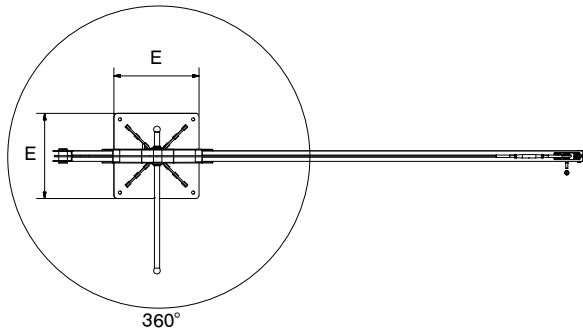
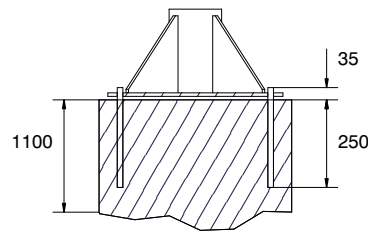
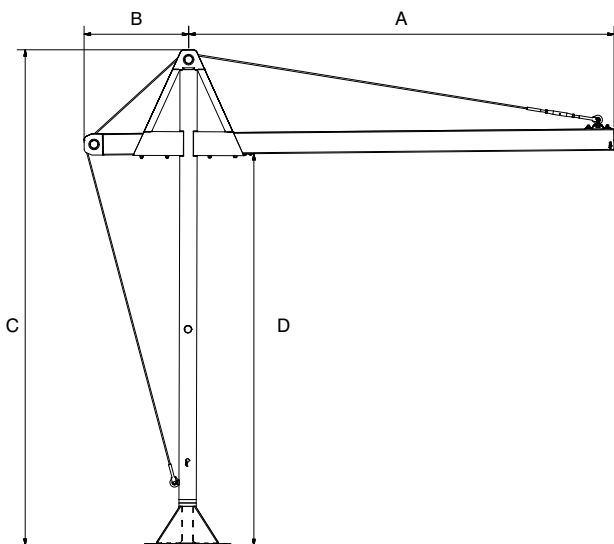
El producto se ha fabricado de acuerdo con el Reglamento (UE) 2017/745 del Parlamento Europeo, y del Consejo del 5 de abril de 2017, como producto sanitario de Clase I.

Número de producto/Modelo

17200 : Swing Lift II max. 205 kg

Ajustes

Resistencia del hormigón : min. 15 MN/m² (15 Mpa)
Presión terrestre : max. 1,5 kp/cm²
Pernos : 4 unidades de M16, calidad mín. 8.8 galvanizado, l = 285 mm
Alternativamente : 4 unidades de M16, calidad A4 / AISI 316 (para rejuntar o pegar)
Tuerca : 4 unidades
Arandelas : 4 unidades



Time to care