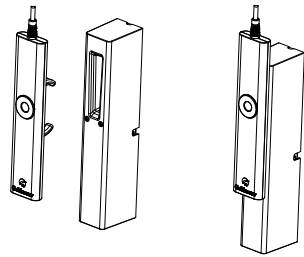
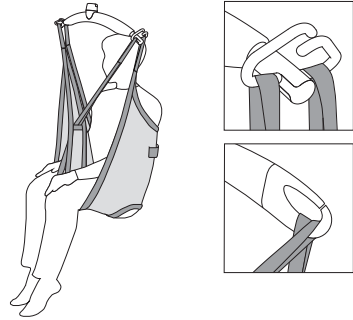
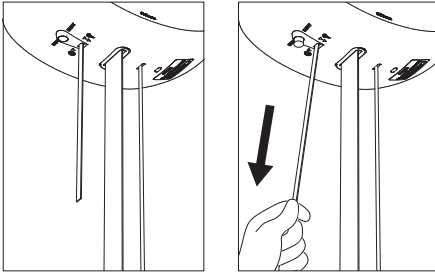




Guía rápida – GH1/GH1 Q

- La grúa de techo se enciende pulsando uno de los botones del mando.
- Una luz indicadora verde mostrará que la grúa está encendida y lista para su uso.
- Si la luz indicadora es amarilla, significa que no hay conexión principal con la grúa.
- Si la luz indicadora es amarilla y la grúa emite un pitido cuando se activa, significa que hay un fallo en la grúa.
- Si la grúa de techo no se enciende, es posible que se haya activado la parada de emergencia (correa roja con el símbolo de un triángulo).
- No es necesario apagar la grúa, ya que se apaga automáticamente tras aproximadamente dos minutos sin activación.
- La grúa se recarga cuando el mando a distancia se coloca en la estación de carga con la fuente de alimentación encendida (3 pitidos para indicar que se está cargando). La posición de la percha de elevación no afecta la carga. La carga siempre se realizará independientemente de la altura de la percha de elevación.
- La capacidad de carga de la grúa estará marcada en la misma, por ejemplo, 205 kg. Esto quiere decir que la grúa se puede usar para cargas de hasta 205 kg. Sin embargo, tenga en cuenta que el sistema de railes o el arnés pueden tener una capacidad de carga inferior. La carga no debe exceder la capacidad de carga más baja.
- El GH1Q cuenta con un sistema de liberación rápida que facilita enormemente la conexión y desconexión del módulo de la grúa de techo de los railes.
- Si tiene alguna pregunta sobre las instrucciones y la formación, consulte a su coordinador de salud y seguridad ambiental, al director de recursos humanos o a su superior directo.





Funciones de seguridad

Parada de emergencia

- Tire una vez de la correa roja. Se debe utilizar solo en casos de emergencia, cuando sea necesario detener la grúa de forma inmediata.
- Si se activa la parada de emergencia, solo funcionará el dispositivo de descenso de emergencia de la grúa.
- Desactive la parada de emergencia pulsando el botón «stop» (botón amarillo) de la grúa. A continuación, pulse dos veces uno de los botones de la unidad de mando a distancia.

Dispositivo de descenso de emergencia

Esto se activa tirando prolongadamente de la correa roja. Utilizar solo en caso de emergencia. Esta función permite bajar al paciente cuando la grúa deja de funcionar.



Escanee este código para consultar el manual del usuario y toda la información relacionada con el uso de la GH1 o del GH1 Q.

Accesorios

Percha de elevación

Coloque las correas del arnés en los ganchos. Compruebe que las correas se hayan sujetado correctamente a la percha.

Arnés de elevación

Recomendamos utilizar un arnés de elevación con dos o cuatro puntos de sujeción para fijar el arnés a la percha de elevación. El arnés debe corresponder siempre con la capacidad de carga de la grúa. Utilice siempre productos con marcado CE individual.

Si tiene alguna duda acerca del uso de un arnés de elevación, póngase en contacto con su distribuidor.

Limpieza y mantenimiento diarios

Limpie con un paño húmedo y detergente común. No utilice ácidos fuertes, bases o alcohol durante la limpieza. Consulte el manual del usuario.

| Time to care |

Guldmann Iberia SL
Tel. +34 6828 75331
info@guldmann.es
www.guldmann.es