

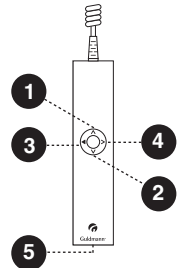


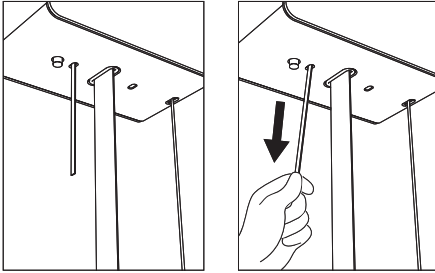
Guía rápida – GH3 Twin

- La grúa de techo se enciende pulsando uno de los botones del mando.
- Una luz indicadora verde indica que la grúa está encendida y lista para su uso.
- Si la luz indicadora es amarilla, significa que no hay conexión principal con la grúa.
- Si la luz indicadora es amarilla y la grúa emite un pitido cuando se activa, significa que hay un fallo en la grúa.
- Si la grúa de techo no se enciende, es posible que se haya activado la parada de emergencia (correa roja con el símbolo de un triángulo).
- No es necesario apagar la grúa, ya que se apaga automáticamente tras aproximadamente dos minutos sin activación.
- La grúa de techo se recarga cuando está en el sistema de raíles.
- La capacidad de carga de la grúa estará marcada en la misma, por ejemplo, 500 kg. Tenga en cuenta que el sistema de raíles o el arnés pueden tener una capacidad de carga inferior. No se debe superar la capacidad de carga más baja.
- Si tiene alguna pregunta sobre las instrucciones y la formación, consulte a su coordinador de salud y seguridad ambiental, al director de recursos humanos o a su superior directo.

Mando

1. Subir
2. Bajar
3. Subir la grúa de techo principal. (Función de inclinación con bastidor de camilla horizontal)
4. Bajar la grúa de techo principal. (Función de inclinación con bastidor de camilla horizontal)
5. Interfaz de PDA (micro USB)





Funciones de seguridad

Parada de emergencia

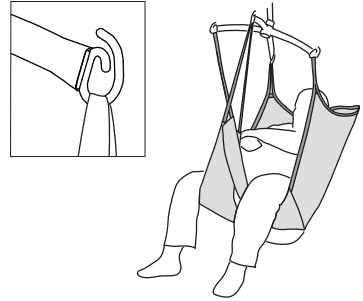
- Tirar una vez de la correa roja. Se debe utilizar solo en casos de emergencia, cuando sea necesario detener la grúa de forma inmediata.
- Si se activa la parada de emergencia, solo funcionará el dispositivo de descenso de emergencia de la grúa.
- Desactive la parada de emergencia pulsando el botón «stop» (botón amarillo) de la grúa. A continuación, pulse dos veces uno de los botones de la unidad de mando.

Dispositivo de descenso de emergencia

Esto se activa tirando prolongadamente de la correa roja. Utilizar solo en caso de emergencia. Esta función permite bajar al paciente cuando la grúa deja de funcionar.



Escanee este código para consultar el manual del usuario y toda la información relacionada con el uso de la GH3 Twin.



Accesorios

Percha de elevación

Coloque las correas del arnés en los ganchos. Compruebe que las correas se hayan sujetado correctamente a la percha.

Arnés de elevación

Recomendamos utilizar un arnés de elevación con dos o cuatro puntos de sujeción para fijar el arnés a la percha de elevación. El arnés debe corresponder siempre con la capacidad de carga de la grúa de techo. Utilice siempre productos con marcado CE individual.

Si tiene alguna duda acerca del uso de un arnés de elevación, consulte el manual del usuario del arnés o póngase en contacto con su distribuidor.

Limpieza y mantenimiento diarios

Limpie con un paño húmedo y detergente común. No utilice ácidos fuertes, bases o alcohol durante la limpieza. Consulte el manual del usuario.

| Time to care |

Guldmann Iberia SLU
Tel: +34 682 875 331
info@guldmann.com